

ビーク

# beak

組立て式紙製食器

## どんな時も温かい食事が 食べられる**紙**食器

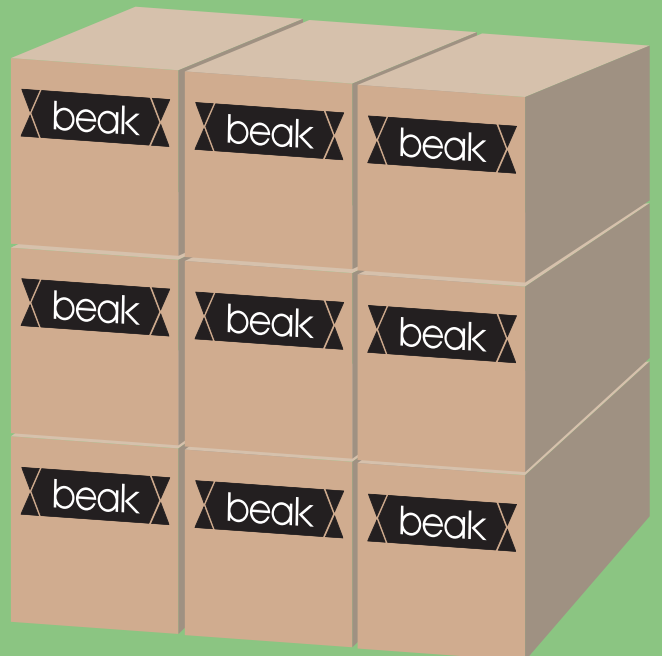
組み立て簡単

紙製品なので  
環境にやさしい

省スペース

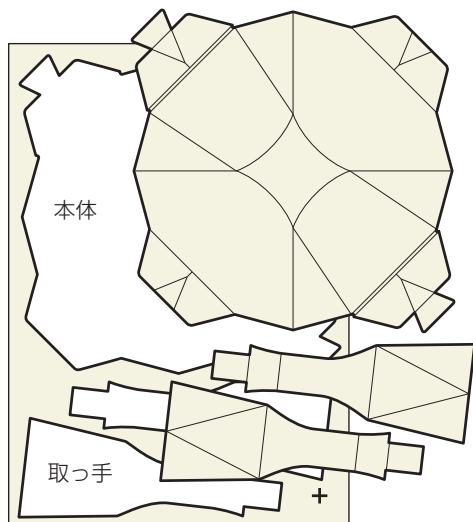


A4 サイズ



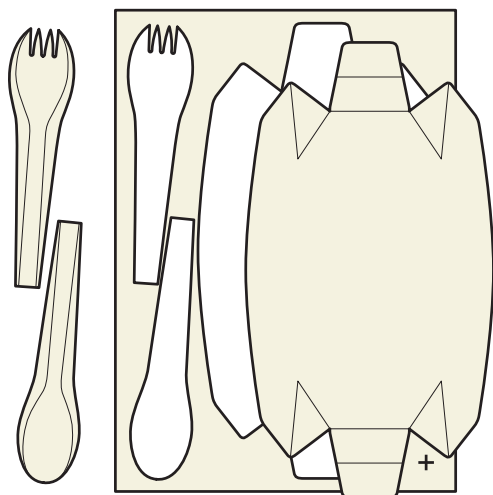
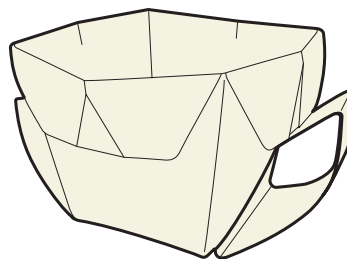
# A4 用紙サイズから組み立て

『beak』は A4 のシート 1 枚から作れます。カップと丼とお皿にスプーンとフォークまで、簡単に切り離して、折り紙のように組み立てるだけです。



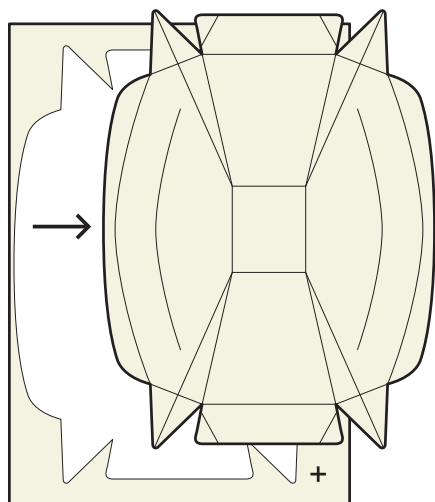
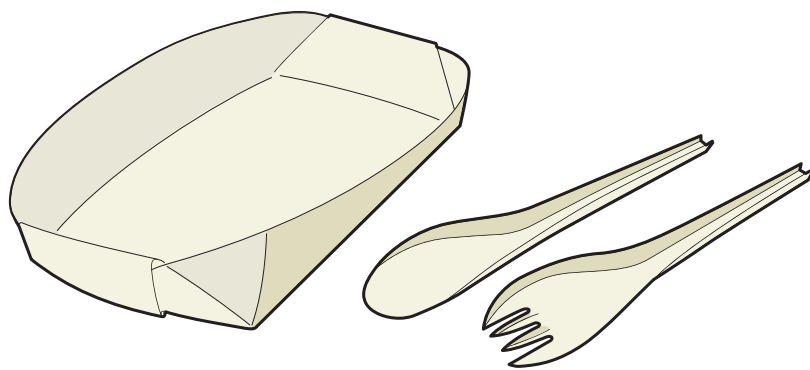
**【カップ】**3つの部品を組み合わせるだけで両取手のスープカップになります。

容量は 280cc。\*



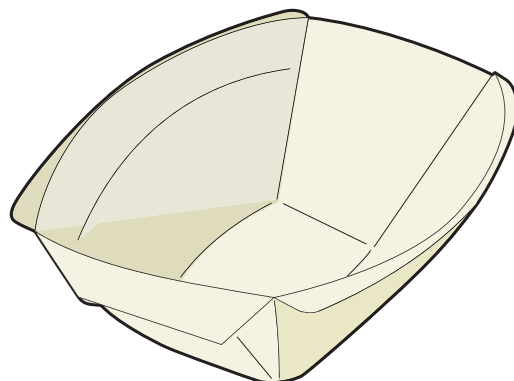
**【皿】**お皿とスプーンとフォークが A4 一枚で作れます。深めのお皿はカレーライスや焼きそばも美味しくいただけます。

容量は 470cc。\*



**【丼】**温かい豚汁などに最適です。たっぷり大きな器が一つ。これも A4 シート 1 枚です。

容量は 670cc。\*



\*記載は満杯時の容量です

# 収納性・保管方法

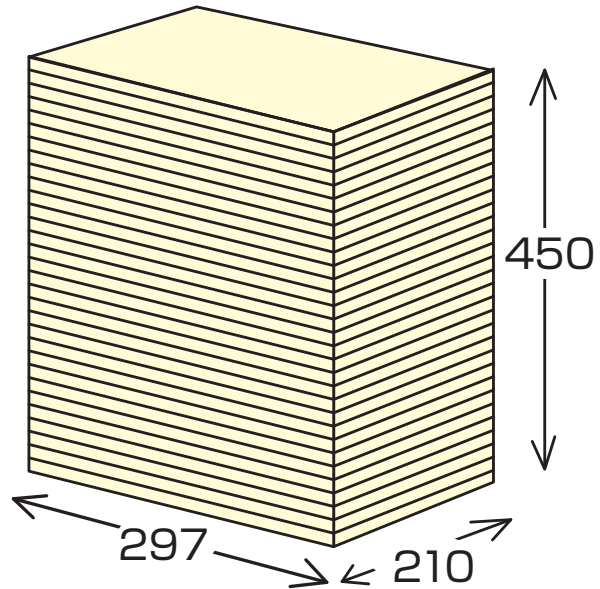
『beak』は省スペースで保管可能、乾燥したスペースなら長期保管が可能です。



**A4 サイズ**

※1袋5枚入り

**1000 sheets**



※単位=mm

**コンパクト!**



**省スペース・移動に便利**



**長期保管可能!**

# 組み立て方

『beak』は大きめのスープカップと丼とお皿がそれぞれ A4 のシート 1 枚から作れます。お皿にはスプーンとフォークまでついてます。簡単に切り離して、折り紙のように組み立てるだけ…糊や接着剤は使いません。



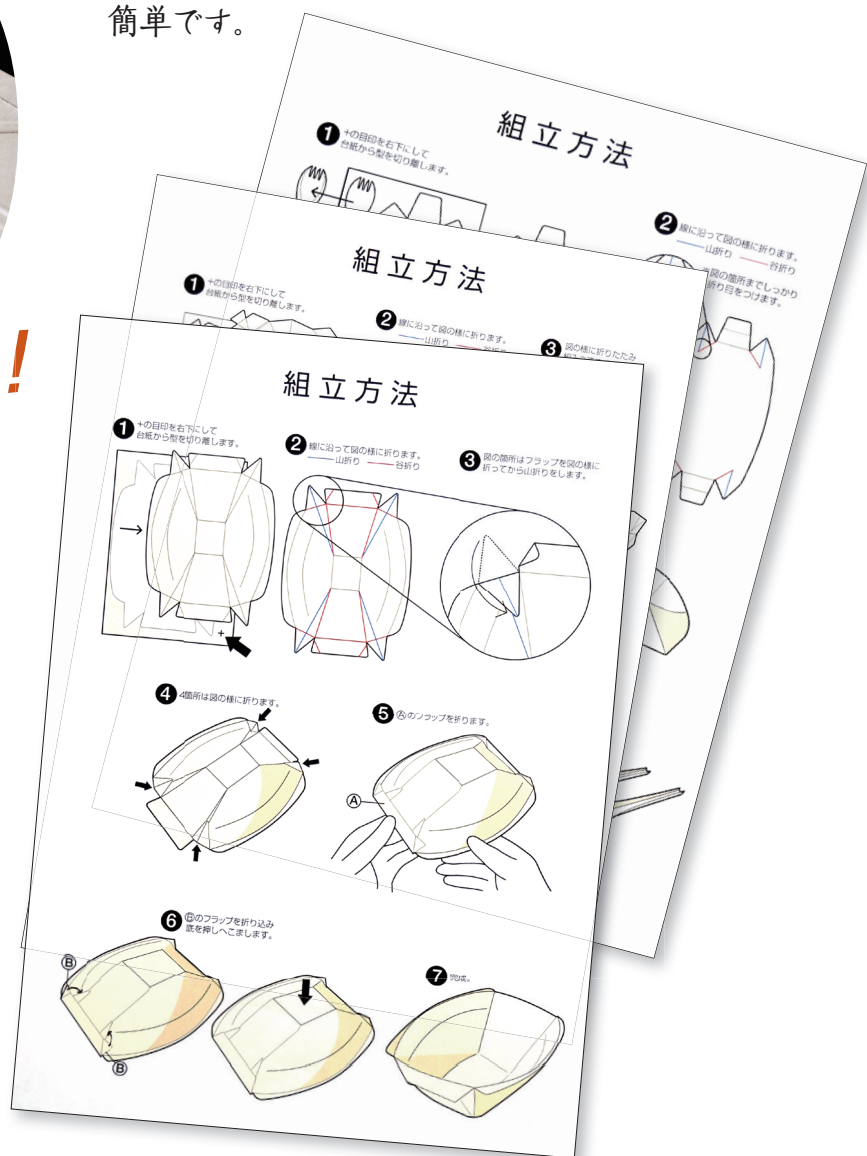
**折り目がわかる！**

セットには折り紙のようなわかりやすい組立図が入っています。

**ハサミ不要！**

**接着剤不要！**

ハサミがなくても切り取れる切れ込み入りです。山折りと谷折りは、折る方向に凹凸がついていて、簡単です。



## キャンプやイベントで使える

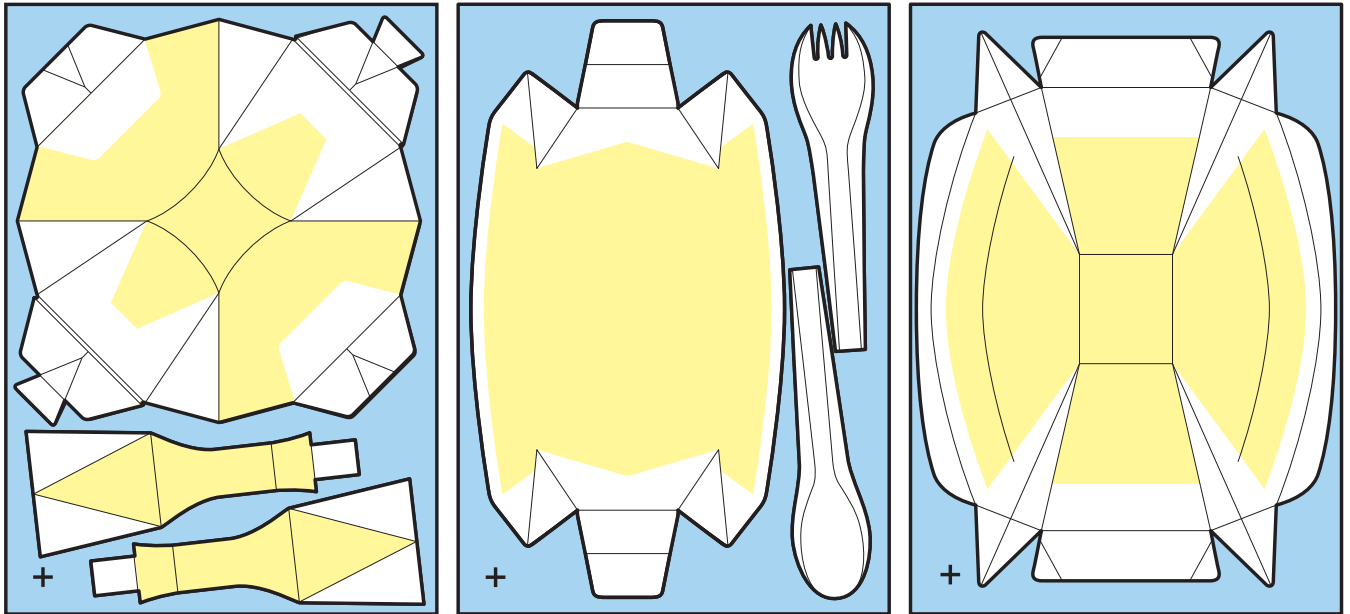
キャンプやイベントで使っていただくのも良い機会に…。普段からお客様に配布して、組み立てて使っていただくと、いざという時にさっと使える方が増え、自然と防災訓練を行っていることに…。キャンプ用品として配布して、使っていただくことも周知の機会にも。

# 【よくあるご質問】 Q&A

- ① Q: 保管場所と保管期間について、注意することはありますか？  
A: 紙製品です、湿度とカビにご注意ください。保管場所の湿度等、カビの発生を予防すれば、長期保管が可能です。
- ② Q: 長期保存の目安は何年ですか？  
A: 5年目安でのお取り替えを推奨しています。
- ③ Q: 紙食器の素材はなんですか？  
A: 100% 紙パルプの食器として使える耐水性の用紙を使用しています。
- ④ Q: 洗って繰り返し使うことは可能ですか？  
A: 限度はありますが、洗って繰り返し使えます。
- ⑤ Q: ゴミの区分は何ですか？  
A: 素材自体は資源ゴミです。
- ⑥ Q: 環境にやさしい素材ですか？  
A: 100%紙パルプ製なので、約2年で生分解されます。
- ⑦ Q: インキ材料は何を使用していますか？  
A: 乾式トナーか水性顔料系のインクを使います。
- ⑧ Q: どの部分に印刷ができますか？  
A: 容器外側に印刷可能です。食べ物や唇が直接接触する箇所は印刷不可です。詳しくは次ページ“印刷可能範囲”を参照ください。
- ⑨ Q: 最小ロットはいつからですか？  
A: 100セットから製作可能、大口案件はご相談承ります。
- ⑩ Q: ナンバリング（管理番号）することはできますか？  
A: 製造年月日、管理番号等、対応可能です。
- ⑪ Q: 3種を1セットにすることは可能ですか？  
A: 割高になりますが、対応は可能です。

# 印刷可能範囲

『beak』外側面の印刷可能範囲は下記の通りです。食べ物が触れる内側面と外側面の唇が直接接触れる部分は、印刷不可です。



※空色の枠部分と黄色の範囲が印刷可能範囲です。白色部は折込部など印刷不可範囲です。上記図版は概略図です。

X beak X

